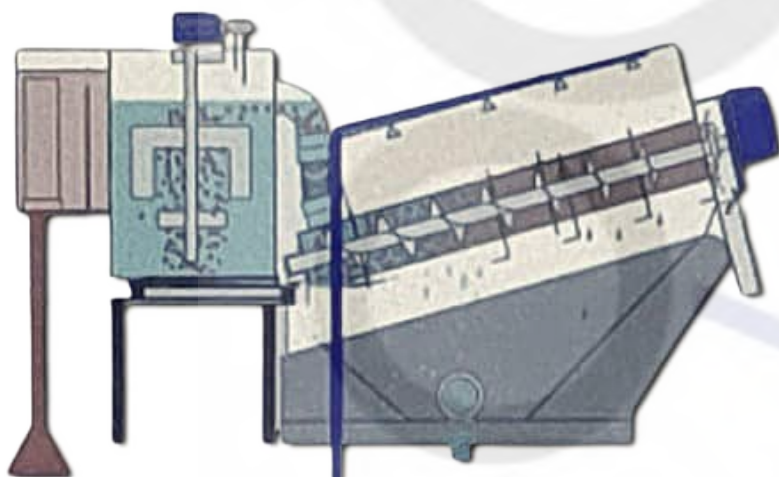


Prensa de Parafuso Multidiscos PMD

easy
Point

Equipamento de desidratação com aplicação em lamas municipais e industriais

- Boa performance de secagem
- Consumo de água reduzido
- Baixo consumo energético por tonelada de matéria seca
- Operação simples sem necessidade de operador permanente
- Baixo nível de ruído
- Boa taxa de captura
- Baixo custo de manutenção
- Construção em aço inox AISI304 ou AISI316



Entrada inicial de lamas a partir de uma bomba de alimentação de lamas ao floculador dinâmico integrado, alimentação aos parafusos de forma gravítica.

Devido ao movimento dos discos móveis acionados pela rotação do parafuso os espaços entre eles não ficam obstruídos com lamas, permitindo assim a descarga do filtrado e uma autolimpeza da superfície filtrante.

Tanto o passo do parafuso quanto o diâmetro interior do veio do parafuso diminuem progressivamente, com o objetivo de aumentar a pressão interna sobre as lamas direcionando-as para o disco de pressão final da prensa que acaba por descarregar o “bolo” desidratado.



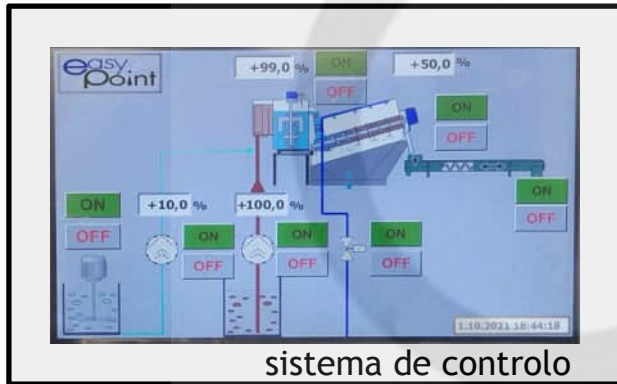
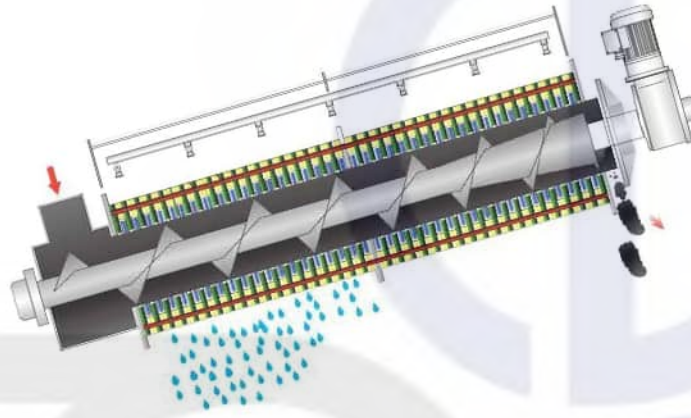
EP-CAT-PMD-PT-01 (01/10/2021)

EasyPoint - Engineering and Innovation, Lda.

Travessa dos Trajos Serrados, Lote 39, Rossio ao Sul do Tejo, 2205-076 Abrantes, Portugal

E-mail: info@easypoint.pt | comercial.easypoint@gmail.com Tel.: +351 917 648 239 | +351 913 485 829

www.easypoint.pt | www.linkedin.com/company/easypoint



Painel touch screen que apresenta uma interface bastante intuitiva e um controlador de elevado desempenho. Combina as funções de controle completo da máquina, o design compacto e uma otimizada relação custo-benefício, pela utilização inteligente das funções integradas na unidade.

EP-CAT-PMD-PT-01 (01/10/2021)

| Modelo | Capacidade (kg MS/h) | Dimensões gerais (mm) | | | Peso Vazio(kg) | Potência(kw) |
|---------|----------------------|-----------------------|------|------|----------------|--------------|
| | | C | L | A | | |
| PMD-201 | 15 - 20 | 2510 | 900 | 1300 | 420 | 0.55 |
| PMD-202 | 25 - 35 | 2560 | 1050 | 1300 | 550 | 1.29 |
| PMD-203 | 35 - 50 | 2610 | 1285 | 1300 | 700 | 1.66 |
| PMD-301 | 40 - 55 | 3330 | 1005 | 1760 | 900 | 1.30 |
| PMD-302 | 80 - 115 | 3530 | 1290 | 1760 | 1350 | 2.25 |
| PMD-303 | 135 - 170 | 3680 | 1620 | 1760 | 1900 | 3.35 |
| PMD-304 | 160 - 225 | 3830 | 2010 | 1760 | 2500 | 4.10 |
| PMD-351 | 80 - 100 | 4005 | 1100 | 2130 | 1100 | 1.85 |
| PMD-352 | 160 - 190 | 4390 | 1650 | 2130 | 2100 | 3.30 |
| PMD-353 | 240 - 290 | 4520 | 1980 | 2130 | 3100 | 4.80 |
| PMD-354 | 320 - 385 | 4750 | 2715 | 2130 | 4100 | 5.90 |
| PMD-401 | 105 - 130 | 4680 | 1110 | 2100 | 2200 | 2.60 |
| PMD-402 | 210 - 260 | 4960 | 1760 | 2100 | 3500 | 4.50 |
| PMD-403 | 310 - 385 | 5010 | 2585 | 2100 | 5500 | 6.70 |
| PMD-404 | 415 - 515 | 5160 | 3160 | 2100 | 7000 | 8.20 |